

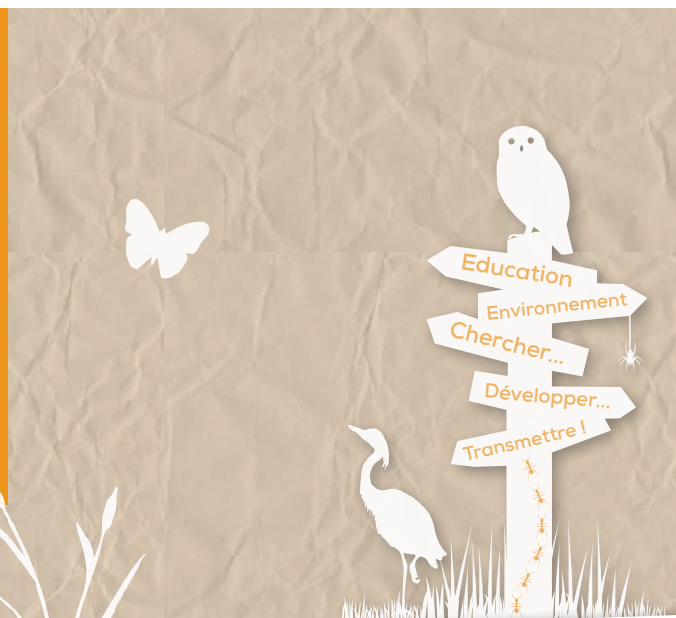


FICHE TECHNIQUE n° 31

Comment créer une haie au jardin ?

Sommaire

Introduction.....	2
Bon à savoir	2
Concevoir une haie chez soi	4
Choix des espèces	7
Entretien de la haie	8
Animer autour de la haie	9
Ressources	10



Introduction

Lorsque nous souhaitons accueillir la biodiversité dans notre jardin, une réflexion sur les besoins des plantes et des animaux de notre environnement s'impose.

Les herbes sauvages sont particulièrement appréciées par la faune et la flore qui y trouvent abris et nourriture. Certaines espèces apprécient également des aménagements que l'on peut avoir dans notre jardin. C'est le cas de la mare (cf. fiche technique: comment créer une mare pédagogique?), du potager naturel et de la haie.

Cette fiche technique a pour but d'apporter des informations sur la création d'une haie dans un jardin ainsi que des idées pour sensibiliser le public sur cette thématique.

Définition

Une haie, est par définition, un alignement d'arbres et d'arbustes qui délimite deux parcelles. Elle est constituée d'une grande diversité d'essences et peut être de hauteur, de longueur et de largeur variables. Elle trouve sa place dans tous les milieux (agricole, urbain, jardin, etc.).

Historique

En Picardie, les haies ont pour rôle de clôturer les pâtures afin de contenir les animaux d'élevage et de délimiter les parcelles de terrain.

Elles ont même été utilisées comme ligne de défense autour des villages en Normandie lors de la seconde guerre mondiale et permettaient, comme tout rempart, de freiner la progression ennemie.

Depuis les années 60, l'arrachage des haies lié à l'agrandissement des zones de culture et leur remplacement par des clôtures artificielles, les menacent fortement. Cependant, quelques territoires de Picardie (la Thiérache et le Pays de Bray) restent encore très bocagers, mais peut-être plus pour très longtemps.



Rôles



Les haies variées offrent une quantité de services insoupçonnés qui sont autant d'atouts pour l'Homme et la faune sauvage:

- Elles constituent un **milieu écologique** de première importance pour la préservation de la biodiversité. Ainsi, une multitude d'animaux vont y trouver leur **nourriture** (fleurs et fruits) et des **abris** sécurisés grâce à l'enchevêtrement des arbustes et des plantes grimpantes.

Par exemple, la chauve-souris utilise les haies comme fil d'Ariane sur son territoire pour se déplacer dans son habitat. Le muscardin, quant à lui, installe son nid d'hiver au pied des haies.

- Elle sert de **brise-vent** et retient l'humidité qui favorise la pousse des plantations.
- La haie agit en tant que **filtre** de la pollution de l'eau et de l'air.



Concevoir une haie chez soi

Disposition des végétaux

Les haies monospécifiques sont constituées d'une seule espèce d'arbustes ou d'arbres, ce qui les rend plus vulnérables aux maladies. Elles sont d'ailleurs souvent taillées de manière stricte et sont peu favorables à la biodiversité.

Les haies plurispécifiques quant à elle, sont constituées de plusieurs espèces d'arbustes, d'arbres et de plantes grimpantes, les rendant ainsi plus résistantes aux maladies et plus accueillantes pour la faune qui y trouve de la nourriture et des abris.

Pour installer une haie variée, il faut avant tout diversifier les hauteurs et les espèces qui la structurent.

Une haie doit être formée de plusieurs strates :

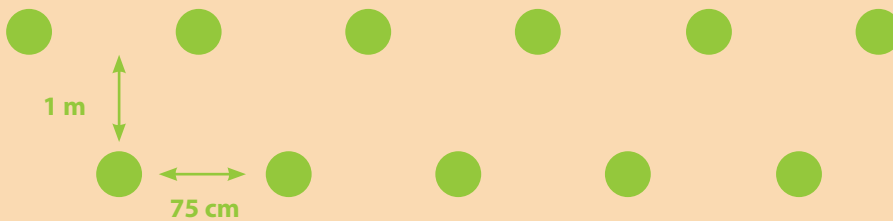
- Une strate arborée constituée de quelques arbres (en particulier sur les terrains de grande surface, car la hauteur et le développement racinaire des arbres peuvent être de taille importante).
- Une strate arbustive composée d'arbustes. Si la strate arborée n'est pas retenue, il est possible de créer 2 ou 3 strates arbustives de tailles différentes soit en sélectionnant des espèces d'arbustes atteignant des hauteurs différentes, soit en taillant les arbustes.
- Une strate herbacée formée par des plantes basses prenant place naturellement au bord de la haie (cela peut-être une bande d'herbes sauvages).

Conseil CPIE...

Vous pouvez incérer quelques arbres fruitiers dans la haie comme le pommier ou le cerisier.

En sélectionnant des espèces locales (mieux adaptées à notre climat) vous éviterez l'introduction d'espèces exotiques envahissantes comme la Renouée du Japon, l'Aster Américain ou le Buddléia (cf. livret "Planter sans se planter" de l'URCPIE de Picardie).

La haie "idéale" se plante sur deux rangées. Les arbustes, espacés de 75 cm, sont placés en quinconce et les rangées sont séparées de un mètre.



Distance réglementée

Dans le cas des jardins de particuliers, il existe une réglementation concernant la distance de la haie par rapport au grillage du voisin. Un arbre ou un arbuste de plus de 2 mètres de hauteur (à l'âge adulte) doit être planté à plus de 2 mètres de la limite de propriété. Un arbuste de moins de 2 mètres de hauteur peut être planté à 50 cm de la limite de propriété.

Sachez qu'une haie dans un jardin peut avoir une emprise d'environ 1,60 mètre de large.

Technique de plantation

- Prévoir un trou 2 fois plus large que la motte de terre comprenant les racines de l'arbuste.
- Pour les sujets à racines nues (sans terre), effectuer un habillage des racines, c'est à dire couper les racines abimées, afin d'augmenter les chances de reprise.
- Démêler délicatement les racines et réaliser un pralinage (c'est-à-dire les tremper dans un mélange de terre et d'eau).
- Ajouter du compost au fond du trou.
- Disposer l'arbuste dans le trou à la verticale, recouvrir de terre jusqu'au collet, tasser et arroser.

Étaler autour du pied de l'arbuste des déchets végétaux (pelouse tondue, feuilles mortes, bois broyés, ...) afin de garder l'humidité et d'enrichir la terre naturellement grâce à la décomposition de ces déchets.

Recette du pralin...

- 1/3 d'eau de pluie,
- 1/3 de fumier composté ou de bouse de vache fraîche ou de crottin de cheval ou encore de compost,
- 1/3 d'argile en poudre ou en petits morceaux (pouvant être remplacée par de la terre fine).

Pour aller plus loin



Pour rendre le jardin encore plus accueillant pour la biodiversité, quelques aménagements complémentaires peuvent être mis en place :

- **Les plantes grimpantes** (le lierre, la clématite, le chèvrefeuille ou le rosier) vont étoffer la haie et favoriser l'arrivée des pollinisateurs au jardin,
- au pied des arbustes, **un tas de bois, de pierres ou une planche de bois** serviront d'abris à la faune vivant au ras du sol comme le hérisson, l'orvet, le crapaud et de nombreux insectes,
- **les arbres morts** ou les arbres vieillissants au sein d'une haie vont inviter les insectes xylophages (mangeant du bois), les champignons et les mousses, attirant ainsi les pics, les chauves-souris et les rapaces qui y trouvent alors le gîte et le couvert.



Le saviez-vous ?

Le lierre grimpant est particulier car il fleurit à l'automne et ses baies sont mures au début du printemps. Ce décalage profite aux insectes pollinisateurs dont l'abeille solitaire qui est une visiteuse très assidue du lierre.



Pour aller encore plus loin !

On peut rendre son jardin encore plus attrayant pour la biodiversité en créant une petite mare, une zone sauvage, des abris à insectes, un muret de pierre, etc.



Choix des espèces

Voici quelques espèces pouvant constituer une haie en Picardie (il est conseillé de bien connaître le sol qui va accueillir la haie et de se renseigner sur les exigences de la plante en ce qui concerne les caractéristiques du sol) :

Espèces d'arbres	Type de sol
Erable sycomore (<i>Acer pseudoplatanus</i>)	pH basique à légèrement acide
Erable champêtre (<i>Acer campestre</i>)	pH basique à neutre
Charme commun (<i>Carpinus betulus</i>)	pH basique à moyennement acide
Merisier	pH basique à légèrement acide
Chêne sessile (<i>Quercus petraea</i>)	pH légèrement acide
Chêne pédonculé (<i>Quercus robur</i>)	pH basique à très acide
Hêtre commun (<i>Fagus sylvatica</i>)	pH très variable

Espèces d'arbustes	Type de sol
Cornouiller mâle (<i>Cornus mas</i>)	pH basique à neutre
Nerprun purgatif (<i>Rhamnus catharticus</i>)	pH basique à neutre
Fusain d'Europe (<i>Euonymus europaeus</i>)	pH basique à légèrement acide
Troène d'Europe (<i>Ligustrum vulgare</i>)	pH basique à légèrement acide
Ronce commune (<i>Rubus fruticosus</i>)	pH légèrement acide à acide
Noisetier commun (<i>Corylus avellana</i>)	pH basique à légèrement acide
Sureau noir (<i>Sambucus nigra</i>)	pH basique à neutre
Prunelier (<i>Prunus spinosa</i>)	pH basique à légèrement acide

Plantes grimpantes	Type de sol
Lierre (<i>Hedera helix</i>)	pH très variable
Eglantier (<i>Rosa canina</i>)	pH basique à légèrement acide
Clématite des haies (<i>Clematis vitalba</i>)	pH basique à légèrement acide
Chèvrefeuille des bois (<i>Lonicera periclymenum</i>)	pH acide

Espèces pouvant constituer une haie (source: flore forestière Flore forestière- tomes 1 plaines et collines de Jean-Claude RAMEAU).

Entretien de la haie

- Réaliser les **travaux d'entretien en automne et en hiver** afin de ne pas perturber le cycle de vie des espèces présentes dans la haie,
- **Tailler tous les 3 à 5 ans** les arbres fruitiers pour leur laisser le temps de fructifier,
- Maintenir la **bande d'herbes hautes** au pied de la haie,
- Utiliser un **sécateur en bon état** pour éviter l'éclatement du bois et toujours placer la lame coupante sur la partie du végétal qui doit rester. Pour les branches de taille plus importante, utiliser une scie à élaguer en bon état.

Animations autour de la haie

Zoom sur la haie

Des cadres de tableaux vides disposés à différents endroits de la haie sont une façon originale de porter l'attention sur des notions importantes. Par exemple, un cadre sur le lierre grimpant permet d'expliquer le rôle particulier de cette plante.

Une visite guidée sous forme de tableau à admirer et à commenter peut être réalisée par l'animateur, par un groupe d'élèves ou individuellement à l'aide d'un carnet de route.

A chacun sa place !

Les animaux trouvant abris et nourriture dans la haie sont symbolisés par une silhouette plastifiée. Ces silhouettes sont placées judicieusement dans la haie. Les élèves doivent retrouver les silhouettes et deviner à quel animal il appartient et les raisons pour laquelle il se trouve à cet endroit de la haie.

Par exemple, le hérisson se place au pied des arbustes sous des branches basses afin de se cacher des prédateurs.

L'endroit te plait ?

Plastifiez des photos d'espaces et d'aménagements que l'on peut mettre dans un jardin (haie diversifiée, allée goudronnée, pelouse rase, zone sauvage, potager, compost, piscine, balançoire, mare, verger, chat, palmier, bois mort, nichoir, ruche, etc.).

Proposez aux participants de récréer un jardin favorisant la biodiversité avec les photos à disposition.

Lancez l'hypothèse qu'un hérisson passe près du jardin, va-t-il rester? Est-ce qu'il trouvera un abri et de la nourriture ? Continuez avec d'autres animaux sauvages (écureuil, orvet, mésange, pic épeiche, abeille, etc.).

Cette mise en situation permet de comprendre les besoins de la faune locale et de prendre conscience qu'en récréant des espaces dans son jardin, il est possible d'offrir à quelques animaux



Bibliographie

- Jean-Claude RAMEAU (1994). Flore forestière- tomes 1 plaines et collines. Éditions de l'Institut pour le développement forestier, 1785 p.
- Bernard FARINELLI (2011). Pari de l'arbre et de la haie de Bernard Farinelli. Éditions du Terran.
- Christian COGNEAUX et Bernard GAMBIER (2009). Plantes des haies champêtres. Éditions du Rouergue, 295 p.
- Pierre LIEUTAGHI (2004). Le livre des arbres, arbustes, arbrisseaux. Actes sud, 1400 p.
- Remy BACHER et Yves PERRIN (2014). Plantez votre haie naturelle. Terre Vivante, 192 p.

Webographie

- <http://www.noeconservation.org>
- http://www.mce-info.org/Pdf/Livret_haie.pdf
- PDF arbres et haies en Picardie: http://www.caue02.com/docs/arbres_haies_picardie.pdf
- http://www.chambres-agriculture-picardie.fr/fileadmin/documents/Oise/publications/haie_sort_ombre_60.pdf
- <http://www.crpfnorpic.fr/une-question-technique/brochures-techniques/72>
- <http://www.crpfnorpic.fr/une-question-technique/brochures-techniques/67>

Personnes et structures ressources en Picardie

Syndicat Mixte du Pays de Thiérache

- **Le CAUE de l'Aisne** a édité un guide sur les arbres et les haies en Picardie.
Contact : Claire COULBEAULT – CAUE de l'Aisne
34 rue Sérurier - 02000 LAON
Tel : 03 23 79 00 03 - claire.coulbeaut@caue02.com
- **L'association "Chemins de Picardie"** a édité le guide des chemins ruraux où il est notamment question des haies, de la réglementation les concernant, de leur préservation, leur rôle, ...
1, chemin du Pont de la Planche - 02000 BARENTON-BUGNY

Tel : 06-38-10-04-85 - Mail : cheminsdepicardie@naturagora.fr

- **Le Syndicat Mixte du Pays de Thiérache** mène des actions en faveur de la préservation du bocage en Thiérache. Il peut vous conseiller et mettre à disposition de la documentation sur les haies.

Contact : Julie BAUDUIN

ZAE Le Créapole - Route d'Hirson – BP 21 - 02140 VERVINS

Tel : 03 23 98 02 71 - Mail : contact@pays-thierache.fr



Conception, rédaction et graphisme : URCPIE de Picardie (2014) © Tous droits réservés.

URCPIE de Picardie - 32, route d'Amiens - 80480 DURY - 03.22.33.24.24 - contact@cpie-picardie.org - www.cpie-picardie.org